

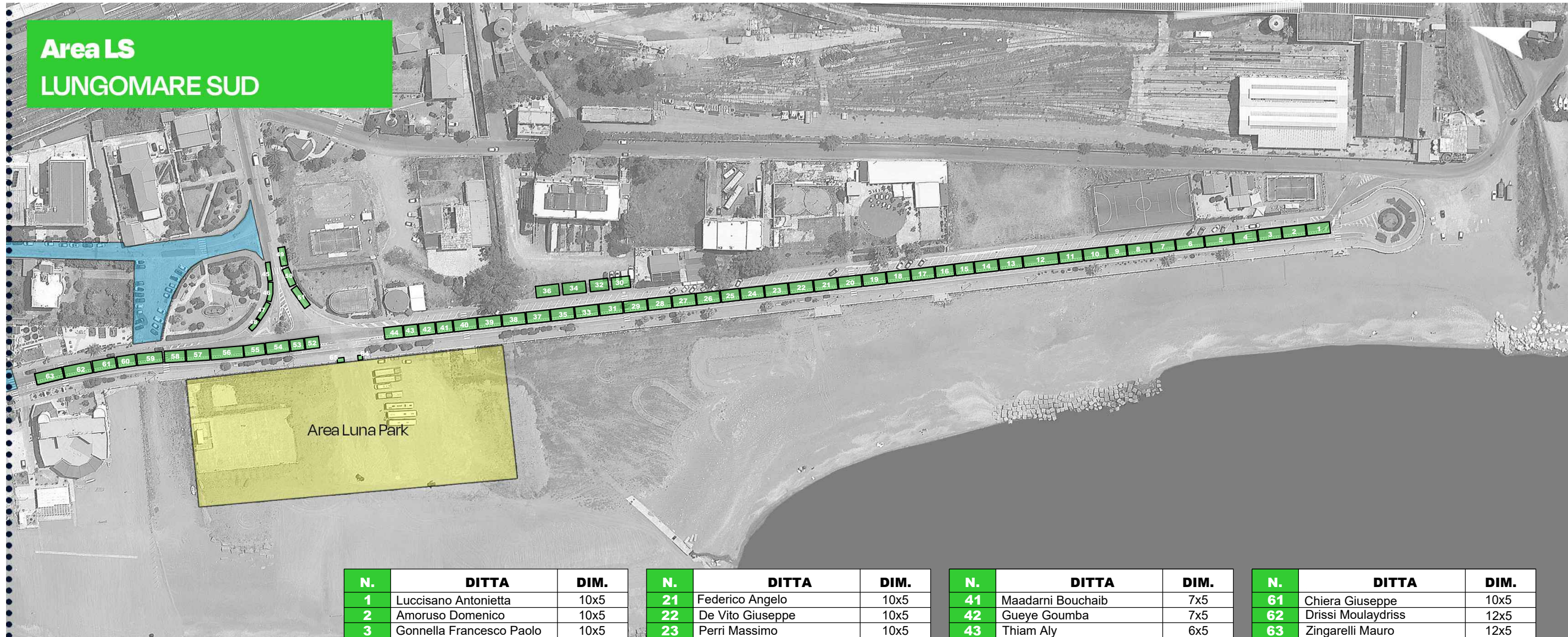


*FESTA PATRONALE  
SAN FRANCESCO DI PAOLA*

**SETTORE 2**  
TECNICO - MANUTENTIVO -  
URBANISTICA - SUAP  
**RESPONSABILE**  
ARCH. ALESSANDRA DI BENEDETTO

**FIERA COMMERCIALE**  
**30 APRILE 1, 2, 3, 4 MAGGIO 2026**

**TAV. 2L** GRADUATORIA DEFINITIVA  
POSTEGGI AREA LS **Lungomare SUD**



N.	DITTA	DIM.
1	Luccisano Antonietta	10x5
2	Amoruso Domenico	10x5
3	Gonnella Francesco Paolo	10x5
4	Cozzolino Enrico	10x5
5	Falco Domenico	12x5
6	Miranda Giovanni	12x5
7	Carè Marilena	10x5
8	Iovino Medardo	10x5
9	Franzese Raffaele	8x5
10	Panico Ciro	10x5
11	Naccarato Giuseppe	10x5
12	Ranieri Salvatore Gabriele	15x5
13	Ametrano Domenico	10x5
14	Boccia Paolo	10x5
15	Samperi Giovanni	8x5
16	Coppola Marco	8x5
17	Brando Francois	10x5
18	Lotito Riccardo	10x5
19	De Gennaro Rosa	10x5
20	Ambrosio Pietro	10x5

N.	DITTA	DIM.
21	Federico Angelo	10x5
22	De Vito Giuseppe	10x5
23	Perri Massimo	10x5
24	Sambuco Luigi	10x5
25	Calì Salvatore Gabriele	8x5
26	Gammone Annalisa	10x5
27	Iervolino Michele	10x5
28	Callipo Mariano	10x5
29	Antillo Giuseppe	10x5
30	Cerra Ernesto	8x5
31	Sorrentino Giuseppe	10x5
32	Pulice Vincenzo	8x5
33	Sicoli Rosetta	10x5
34	Sabatino Bruno	10x5
35	Grande Giuseppe	10x5
36	Spampinato Fabio	10x5
37	Augusto Giuseppe	10x5
38	Annunziata Aniello	10x5
39	Arcuri Andrea	10x5
40	Grande Adelina	10x5

N.	DITTA	DIM.
41	Maadarni Bouchaib	7x5
42	Gueye Goumba	7x5
43	Thiam Aly	6x5
44	Mazzone Christian	8x5
45	De Ciro Vito	8x5
46	Santapaola Silvestro	8x5
47	Carani Filippo	8x5
48	Vecchi Maria Rosaria	6x5
49	Cucinotta Caterina	8x5
50	Spinale Gianfranco	8x5
51	Sciotti Santo	10x5
52	Hamil Maati	6x5
53	Hamil Hotmane	6x5
54	Ammirati Giovanni	10x5
55	Ragusa Maurizio	9x5
56	Buccinnà Vincenzo	14x5
57	Mantuano Gianmarco	10x5
58	La Manna Vincenzo	9x5
59	Spagnoletta Giuseppe A.	11x5
60	Abes Ayeda	8x5

N.	DITTA	DIM.
61	Chiera Giuseppe	10x5
62	Drissi Moulaydriss	12x5
63	Zingarelli Mauro	12x5
64	Nesci Domenico	2x2
65	Trama Luisella	3x2